



2026年4月13至15日  
中国·北京·首都国际会展中心

# 赞助营销 服务方案



中国汽车保修设备行业协会  
China Automotive Maintenance Equipment Industry Association



中国汽车维修行业协会  
China Automotive Maintenance and Repair Association



中机国际  
SINOMACHINT



messe frankfurt

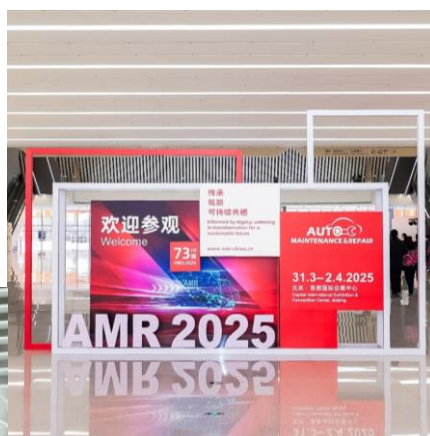
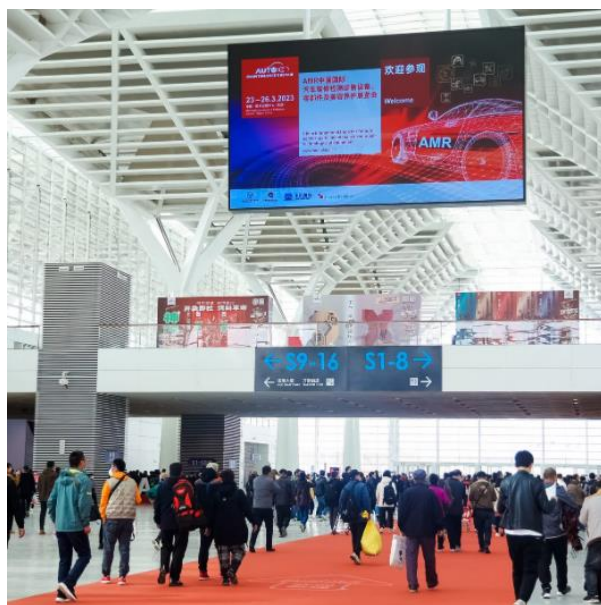
## 赞助营销 服务方案

### 为参展商量身定制的宣传方案

串连展会所有资源，透过一系列活动赞助及广告牌展示等宣传贵司品牌，提高产品知名度及曝光率，成为展会的焦点！

配合贵司的市场策划及营销目标定制吸引目光的宣传方案。静态展示如现场广告及展会印刷品广告等；动态参与如冠名赞助会场功能区域，均可瞬间提升您的品牌渗透度。

除了本《赞助营销服务方案》册子内列出的各项赞助及广告项目，欢迎联络我们洽谈商议其他合作方案，为贵司提高参展效果、创造更多商机！



# A

## 赞助方案



13 – 15.4.2026

### A01 观众入场证

所有观众需登记并凭观众入场证进入展馆参观，入场证广告助您有效接触所有潜在客户。

- 赞助商广告将印制在观众入场证背面
- 设计方案需经过主办单位最终审核
- 赞助费包含制作费

名额及赞助费： (a) 独家赞助 – 全版：人民币 80,000  
(b) 联合赞助 – 半版：人民币 50,000 (最多2家)

截止日期： 2026年2月3日



### A02 观众入场证挂绳

观众入场证挂绳于入口登记处免费派发给所有观众。

- 赞助商标志（单个）及展会标志将同时印制在挂绳的其中一面
- 设计方案需经过主办单位最终审核
- 赞助费包含制作费

名额及赞助费： (a) 独家赞助：人民币 80,000  
(b) 联合赞助：人民币 50,000 (最多2家)

截止日期： 2026年2月3日





# A

## 赞助方案



13 – 15.4.2026

### A03 展会提袋

展会提袋将于登记处或问询处免费派发给现场观众，能够在展会内外保持曝光机会。

- 赞助商广告将印刷在提袋的其中一面，另一面为展会标志或广告
- 设计方案需经过主办单位最终审核
- 实际派发位置由主办单位决定
- 赞助费包含制作费

名额: 联合赞助 (最多5家)  
赞助费: 人民币 50,000 / 6,000 个

截止日期: 2026年3月6日



B

## 现场广告

13 – 15.4.2026



位置	编号	项目	价格
—	B01	东/北登录厅主入口外落地广告	人民币 38,000 / 幅
—	B02	东/北登录厅主入口外道旗广告 (双面)	人民币 32,000 / 10 杆
—	B03	东/北登录厅主入口立面墙体广告	(a) 东: 人民币 90,000 / 幅 (b1) 北: 人民币 70,000 / 幅 (b2) 北: 人民币 55,000 / 幅 (b3) 北: 人民币 105,000 / 幅
—	B04	东/北登录厅内落地广告	人民币 30,000 / 块
—	B05	东/北登录厅内道旗广告 (双面)	人民币 28,000 / 10 杆
—	B06	包柱广告	(a) 连廊: 人民币 13,000 / 柱 (b) 展厅内: 人民币 20,000 / 柱
—	B07	展厅序厅墙贴广告	人民币 1,700 / 平方米
—	B08	展厅序厅二层连廊上方悬挂广告	人民币 18,000 / 幅

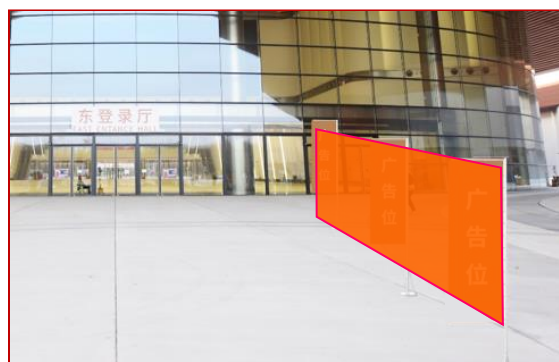
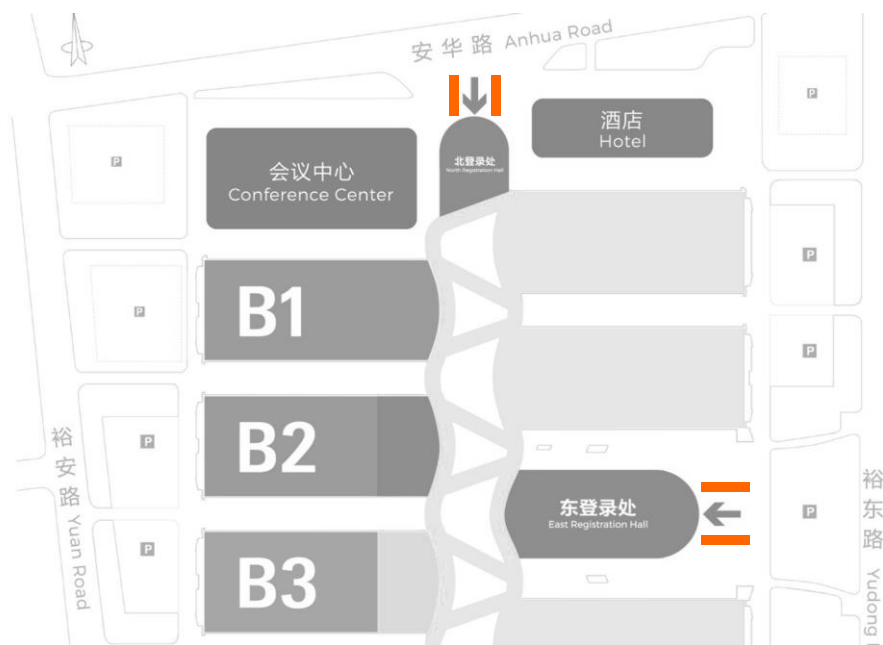
注意：现场广告申请及制作档案截止时间为 2026年3月20日。  
价格包含制作费及发布费，以上图片只供参考，一切以实物为准。  
赞助营销方案现场广告位置及数量按供应情况而定。有关广告位置，可与主办单位查询。

# B

## 现场广告

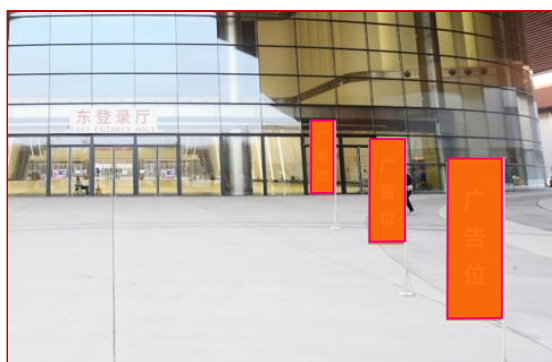


13 – 15.4.2026



### B01 东/北登录厅主入口外落地广告

规格: 4米(高) x 8米(宽)  
价格: 人民币 38,000 / 幅



### B02 东/北登录厅主入口外道旗广告(双面)

规格: 3米(高) x 1.2米(宽) x 双面 (杆高5米)  
价格: 人民币 32,000 / 10 杆

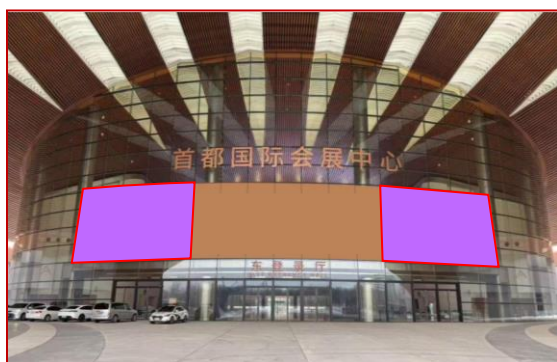
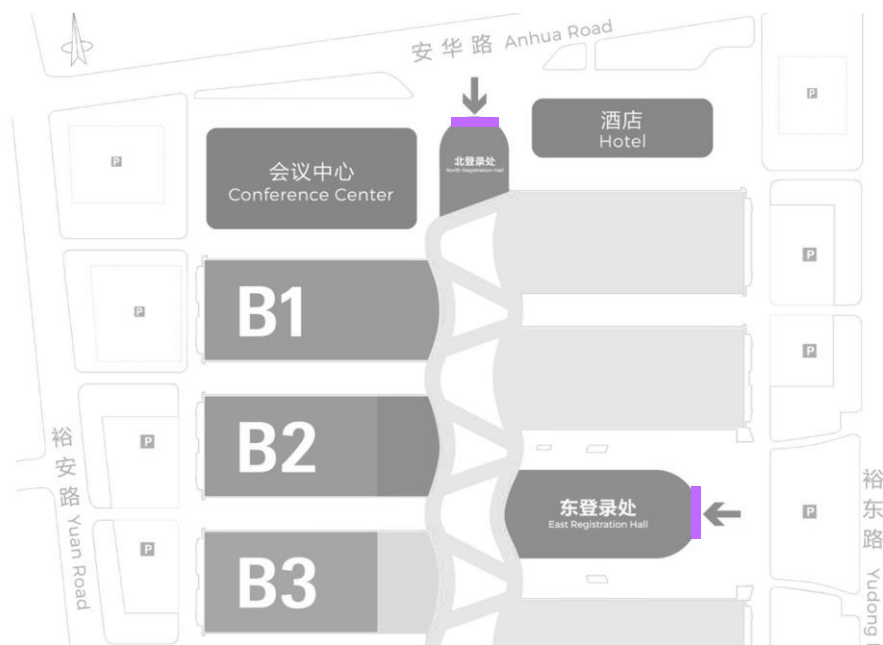
注意: 现场广告申请及制作档案截止时间为 2026年3月20日。  
价格包含制作费及发布费, 以上图片只供参考, 一切以实物为准。  
赞助营销方案现场广告位置及数量按供应情况而定。有关广告位置, 可与主办单位查询。

# B

## 现场广告

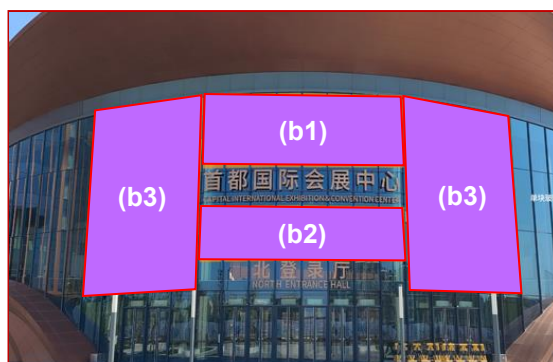
**AUTO**   
**MAINTENANCE & REPAIR**

13 – 15.4.2026



### B03(a) 东登录厅主入口立面墙体广告

规格: 8米(高) x 10米(宽)  
价格: 人民币 90,000 / 幅



### B03(b) 北登录厅主入口立面墙体广告

规格及价格:

(b1) 4.5米(高) x 14米(宽)	人民币 70,000 / 幅
(b2) 3.4米(高) x 14米(宽)	人民币 55,000 / 幅
(b3) 12米(高) x 8米(宽)	人民币 105,000 / 幅

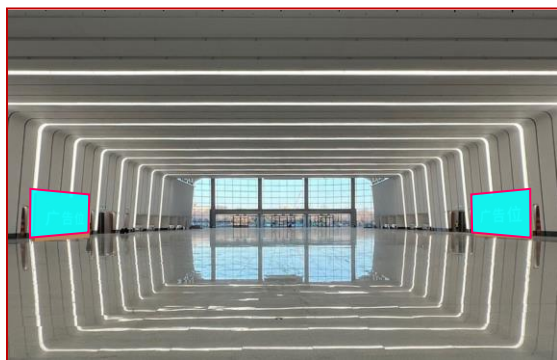
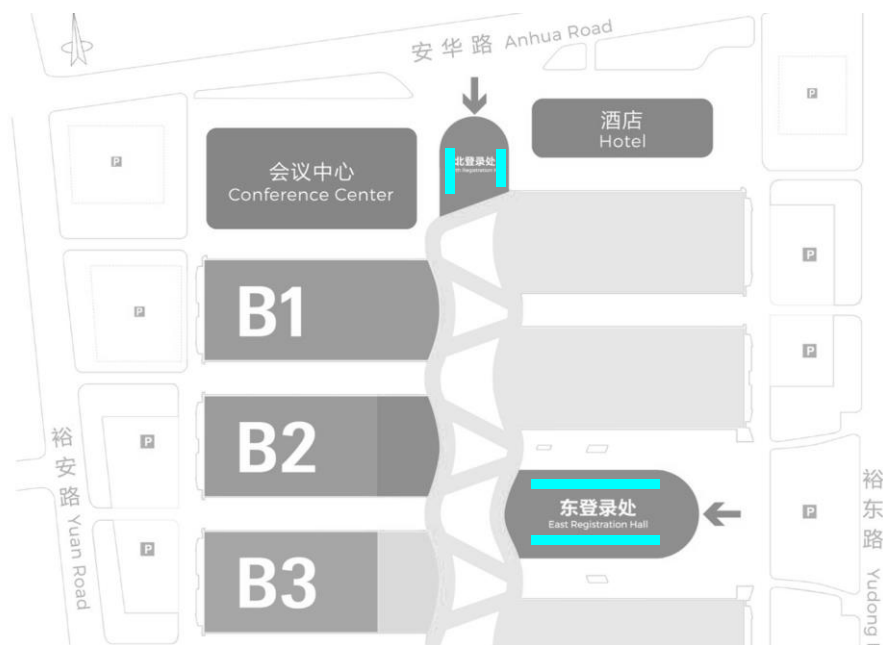
注意: 现场广告申请及制作档案截止时间为 **2026年3月20日**。  
价格包含制作费及发布费, 以上图片只供参考, 一切以实物为准。  
赞助营销方案现场广告位置及数量按供应情况而定。有关广告位置, 可与主办单位查询。

# B

## 现场广告

**AUTO**   
**MAINTENANCE & REPAIR**

13 – 15.4.2026



### B04 东/北登录厅内落地广告

规格: 3米(高) x 6米(宽)  
价格: 人民币 30,000 / 块



### B05 东/北登录厅内道旗广告 (双面)

规格: 3米(高) x 1.2米(宽) x 双面 (杆高5米)  
价格: 人民币 28,000 / 10 杆

注意: 现场广告申请及制作档案截止时间为 2026年3月20日。  
价格包含制作费及发布费, 以上图片只供参考, 一切以实物为准。  
赞助营销方案现场广告位置及数量按供应情况而定。有关广告位置, 可与主办单位查询。

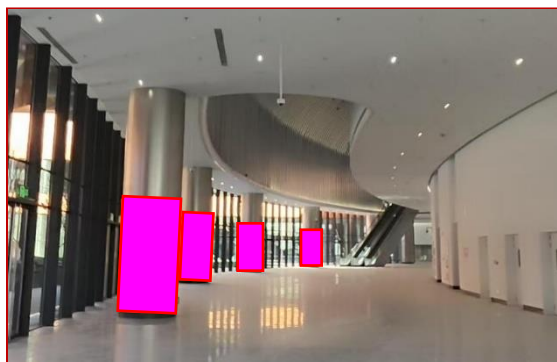
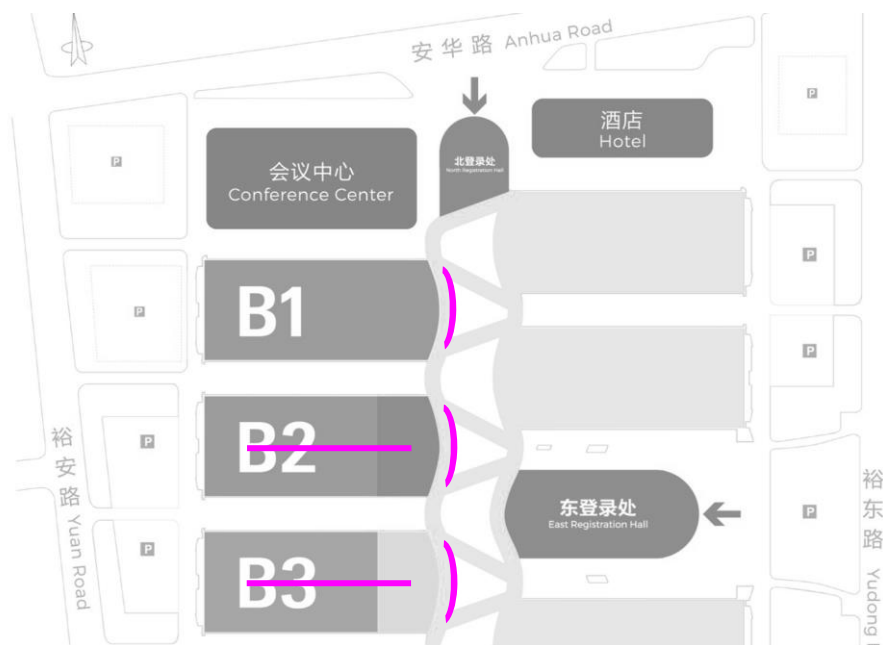


# B

## 现场广告

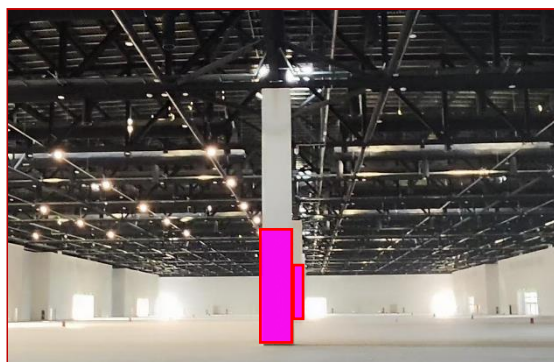
**AUTO**   
**MAINTENANCE & REPAIR**

13 – 15.4.2026



### B06(a) 连廊包柱广告

规格: 3.5米(高) x 5米(周长)  
价格: 人民币 13,000 / 柱



### B06(b) 展厅内包柱广告 (限B2、B3展厅)

规格: 4米(高) x 5米(周长)  
价格: 人民币 20,000 / 柱

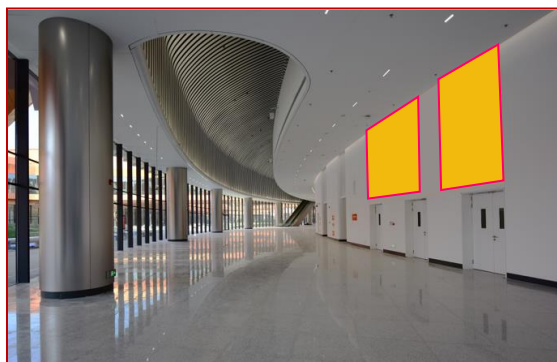
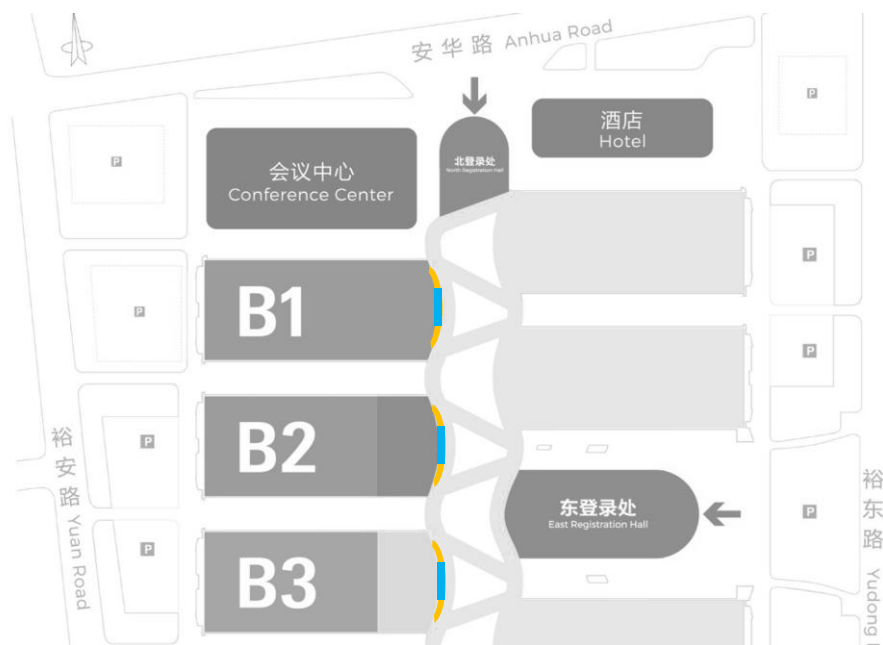
注意: 现场广告申请及制作档案截止时间为 **2026年3月20日**。  
价格包含制作费及发布费, 以上图片只供参考, 一切以实物为准。  
赞助营销方案现场广告位置及数量按供应情况而定。有关广告位置, 可与主办单位查询。

# B

## 现场广告



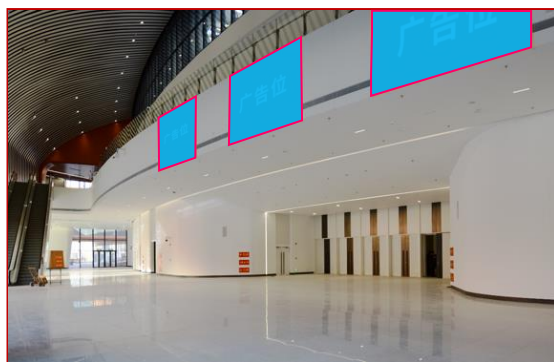
13 – 15.4.2026



### B07 展厅序厅墙贴广告

规格: 按需供应

价格: 人民币 1,700 / 平方米



### B08 展厅序厅二层连廊上方悬挂广告

规格: 3米(高) x 5米(宽)

价格: 人民币 18,000 / 幅

注意: 现场广告申请及制作档案截止时间为 2026年3月20日。  
价格包含制作费及发布费, 以上图片只供参考, 一切以实物为准。  
赞助营销方案现场广告位置及数量按供应情况而定。有关广告位置, 可与主办单位查询。

## C01 参展商名录 (电子版)

参展商名录供贵宾、特邀买家及参观团于展会现场及展后作参考。参展商可通过在参展名录上刊登广告，向目标买家直接传递品牌及产品信息。

- 设计方案需经过主办单位最终审核
- 赞助费包含制作费

实际尺寸: 297毫米(高) x 210毫米(宽)  
每边+3毫米出血位

项目	价格
(a) 封二 (封面内页)	人民币 7,000
(b) 封三 (封底内页)	人民币 6,000
(c) 内页 – 位置随机	人民币 5,000

截止日期: 2026年3月6日



## C02 参观指南

参观指南将于展会期间在入口登记处免费派发，为观众提供重要的观展资讯。

- 设计方案需经过主办单位最终审核
- 确实派发位置由主办单位决定
- 赞助费包含制作费

实际尺寸: 260毫米(高) x 165毫米(宽)  
每边+3毫米出血位

项目	价格
(a) 封面拉页	人民币 10,000
(b) 封二 (封面内页)	人民币 5,000
(c) 封三 (封底内页)	人民币 4,000
(d) 封底内页对页	人民币 4,000
(e) 目录对页	人民币 4,000
(f) 内页 – 位置随机	人民币 3,000

截止日期: 2026年3月6日



## 赞助营销 服务方案



13 – 15.4.2026

### 详情请联络:

法兰克福展览（深圳）有限公司

联系人: 朱颖瑛小姐

电话: +86 755 8299 4989 内线 606

联系人: 李庆有先生

电话: +86 21 6160 1155 内线 325

联系人: 邓文斌先生

电话: +852 2230 9289

邮箱:

[sponsorship@hongkong.messefrankfurt.com](mailto:sponsorship@hongkong.messefrankfurt.com)